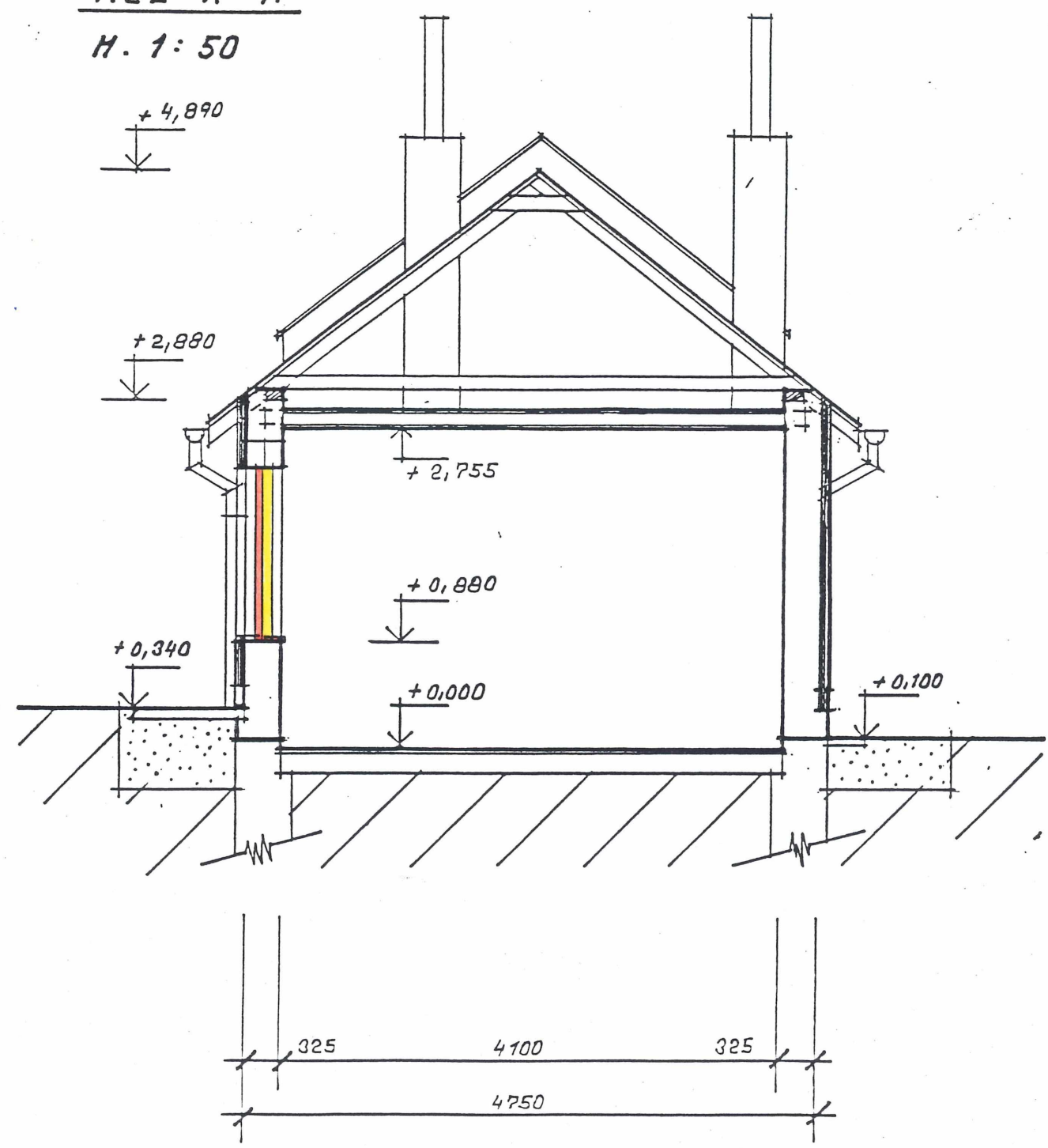


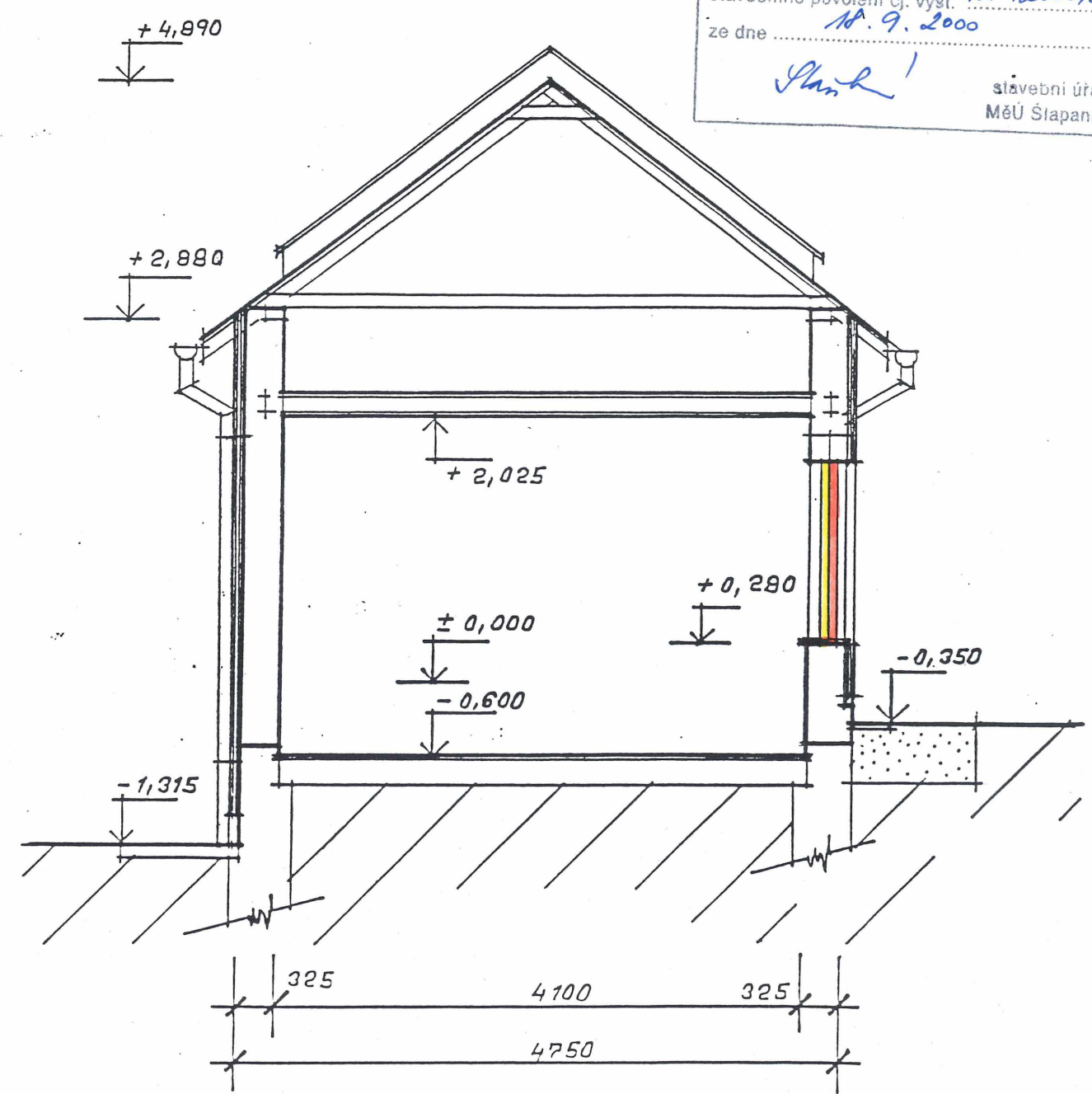
REZ A-A'

M. 1:50







REZ B-B'

M. 1:50



Dokumentace byla ověřena ve stavebním úřadě
a je podkladem pro provedení stavby podle
stavebního povolení č. výst. *188/2000/S4*
ze dne *18.9.2000*
Šlach stavební úřad
MěÚ Šlapanice

LEGENDA :

- | | | | |
|---|---|--|----------------|
|  | FASÁDNÍ ZATEPLOVACÍ SYSTÉM
ORSIL - THERM |  | VYBOURÁNÍ OKEN |
|  | HYDROIZOLACE |  | NOVÁ OKNA |



2

ZODPOV. P. O.	PRACOVNÍ	KRESLIL	KONTROLOVAL	STAVOS HBB, s.r.o. HAVLIČKŮV BROD PROJEKČNÍ ATELIER 602 00 BRNO PRÍZOVA 10	
JAROSLAV BALCÁRIK			ING. ZDEŇKOVA		
DI: ERNO - VENKOV	HU: ŠLAPANICE				
INVESTOR ELITA OŠSD HODŘICE, BRNĚNSKÁ 634					
ELITA OŠSD ŠLAPANICE ADMINISTRATIVNÍ OBJEKT				STAVAT	2x A4
				DA UM	05. 2000
02 - HYDROIZOLACE, ZATEPLENÍ ŘEZY A-A', B-B'				STUP N	PS
				ČÍSLO ZAK.	8/ 2000
				MĚRITKO	ČÍS. VÝKRESU
				1:50.	2